

M A Î T R E D ' O U V R A G E
CENTRE DES MONUMENTS NATIONAUX
75 - PARIS 1ER ARRONDISSEMENT
P A L A I S D E J U S T I C E
PALAIS DE LA CITE NORD
OPERATIONS DEFINITIVES ANTICIPEES



JANVIER 2025

DCE

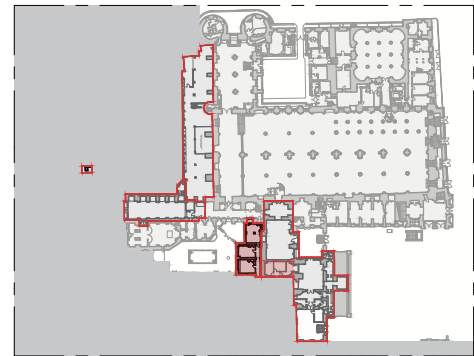
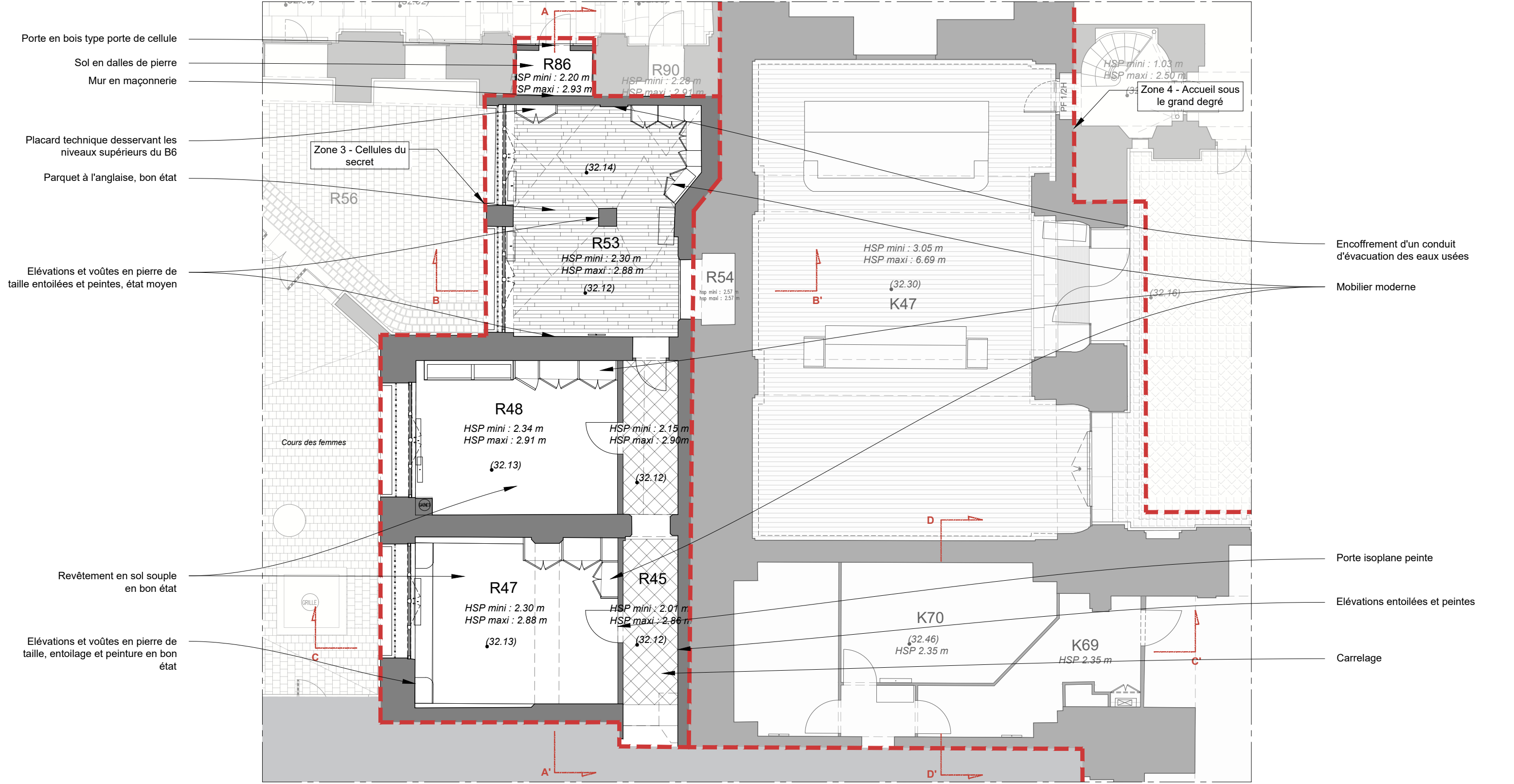
**3 . A M É N A G E M E N T P R O V I S O I R E D E
L A Z O N E 3 - C E L L U L E S D U S E C R E T**

2 B D M



Aménagement provisoire de la zone 3 - cellules du secret
Plans, coupes et photos d'état actuel

Aménagement provisoire de la zone 3 - cellules du secret
Etat actuel - Plan du niveau 0



LÉGENDE :
— Contour d'opération de la TO2 du Palais de la Cité Nord

SCHEMAS
DE
PRINCIPE

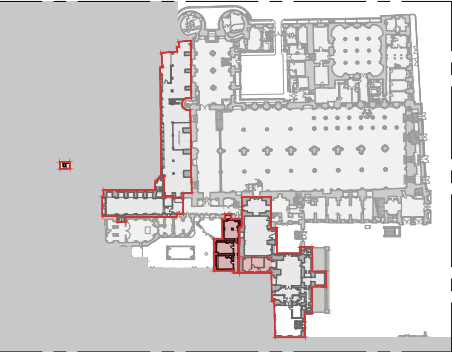
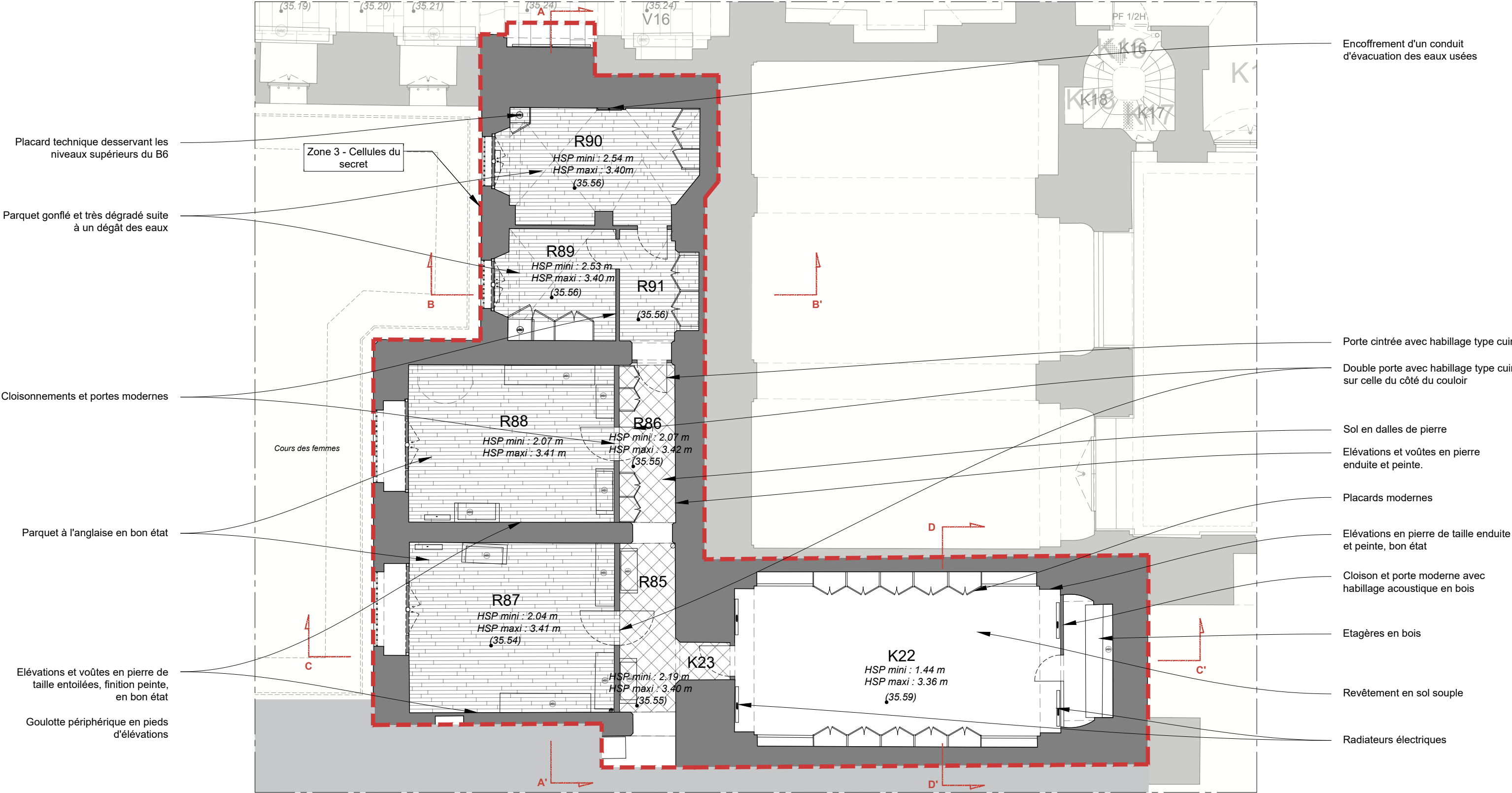
Dispositions schématiques pour indication des difficultés et des types d'ouvrages. Document à préciser par l'entrepreneur avec des relevés précis, un examen approfondi et l'établissement de documents d'exécution au moment des travaux.



DCE	75 - PARIS 1ER	PALAIS DE JUSTICE
	Restauration du Palais de la Cité nord - Opérations définitives anticipées	
3.1.1	Date : févr. 2025	Aménagement provisoire de la zone 3 - cellules du secret
	Echelle : 1/100	Etat actuel - Plan du niveau 0
MOA : Centre des Monuments Nationaux		
MOE : 2BDM Architectes - Christophe BOTTINEAU - Architecte en chef des monuments historiques		



Aménagement provisoire de la zone 3 - cellules du secret
Etat actuel - Plan du niveau E0



LÉGENDE :
— Contour d'opération de la TO2 du Palais de la Cité Nord

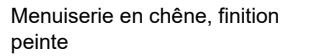
SCHEMAS
DE
PRINCIPE

Dispositions schématiques pour indication des difficultés et des types d'ouvrages. Document à préciser par l'entrepreneur avec des relevés précis, un examen approfondi et l'établissement de documents d'exécution au moment des travaux.



DCE	75 - PARIS 1ER	PALAIS DE JUSTICE	
	Restauration du Palais de la Cité nord - Opérations définitives anticipées		
3.1.2			ETAT ACTUEL
	Date févr. 2025	Aménagement provisoire de la zone 3 - cellules du secret	
	Echelle : 1/100	Etat actuel - Plan du niveau E0	
	MOA : Centre des Monuments Nationaux		
	MOE : 2BDM Architectes - Christophe BOTTINEAU - Architecte en chef des monuments historiques		

Etat actuel - Coupe AA' et BB'

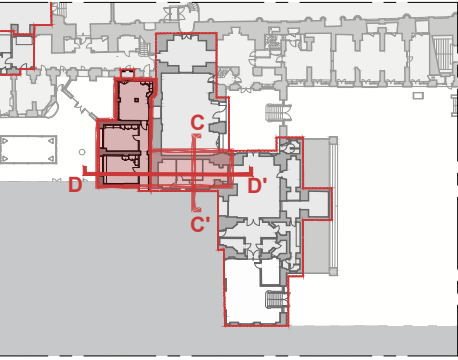
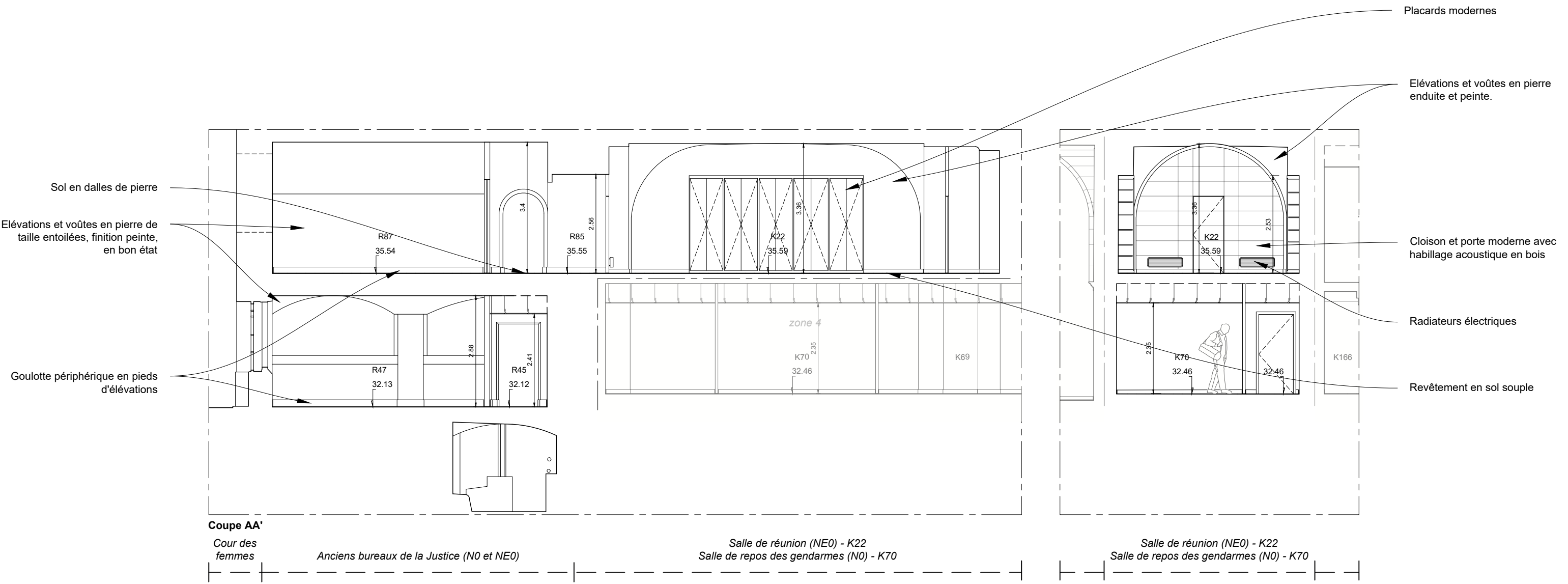


Éch. 1/100

0 5 m

A horizontal scale bar with alternating black and white segments. The number '0' is at the left end and '5 m' is at the right end. Below the bar, the text 'Éch. 1/100' is written.

Aménagement provisoire de la zone 3 - cellules du secret sous le grand degré et locaux de jour
Etat actuel - Coupe CC' et DD'



LÉGENDE :

Contour d'opération de la TO2 du Palais de la Cité Nord

SCHEMAS
DE
PRINCIPE

Dispositions schématiques pour indication des difficultés et des types d'ouvrages. Document à préciser par l'entrepreneur avec des relevés précis, un examen approfondi et l'établissement de documents d'exécution au moment des travaux.



DCE	75 - PARIS 1ER	PALAIS DE JUSTICE
	Restauration du Palais de la Cité nord - Opérations définitives anticipées	
	ETAT PROJETE	
	Date :févr. 2025	Aménagement provisoire de la zone 3 - cellules du secret
	Echelle : 1/200	Etat actuel - Coupe CC' et DD'
	MOA : Centre des Monuments Nationaux	
	MOE : 2BDM Architectes - Christophe BOTTINEAU - Architecte en chef des monuments historiques	

ÉCH. 1/100 0 5 m